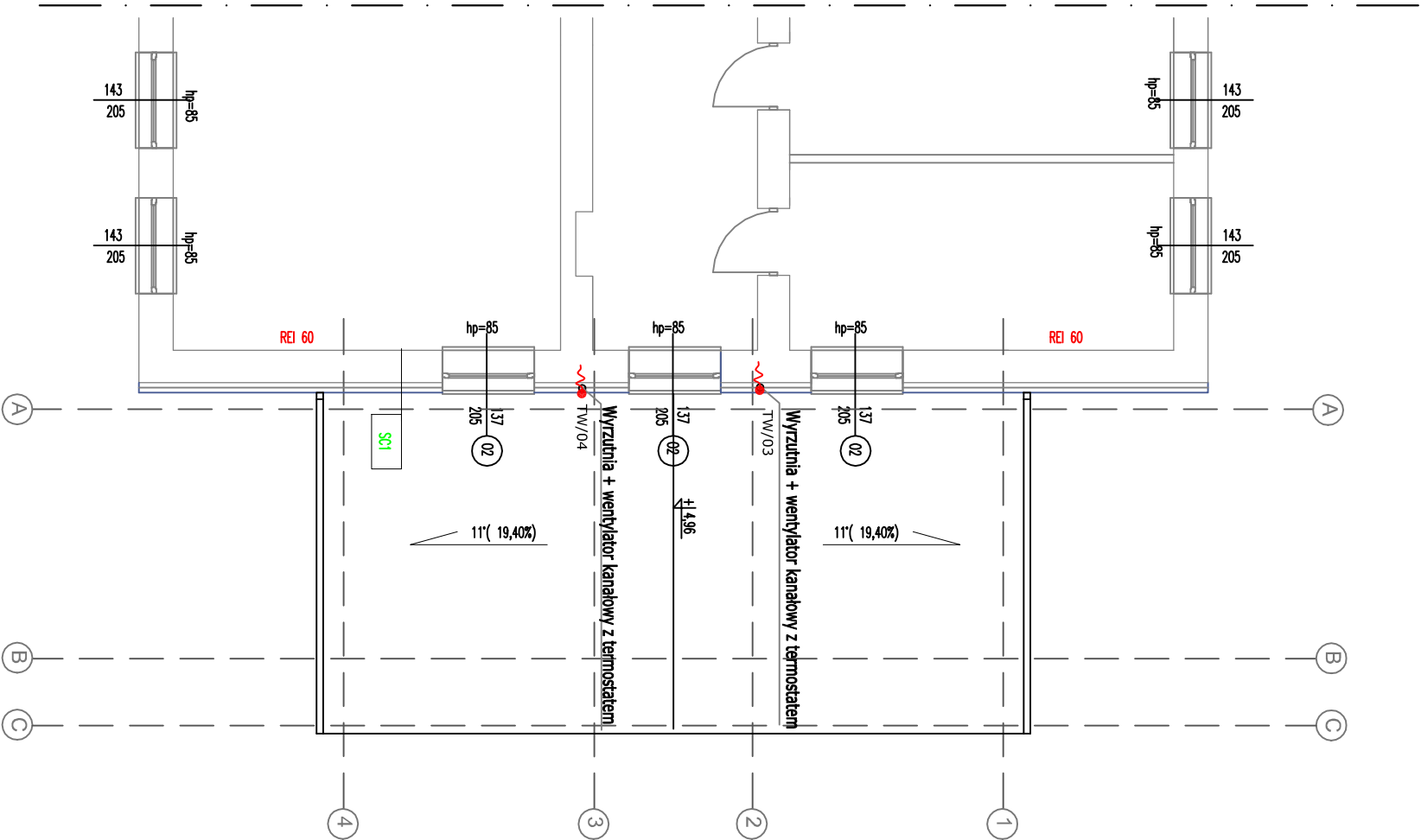
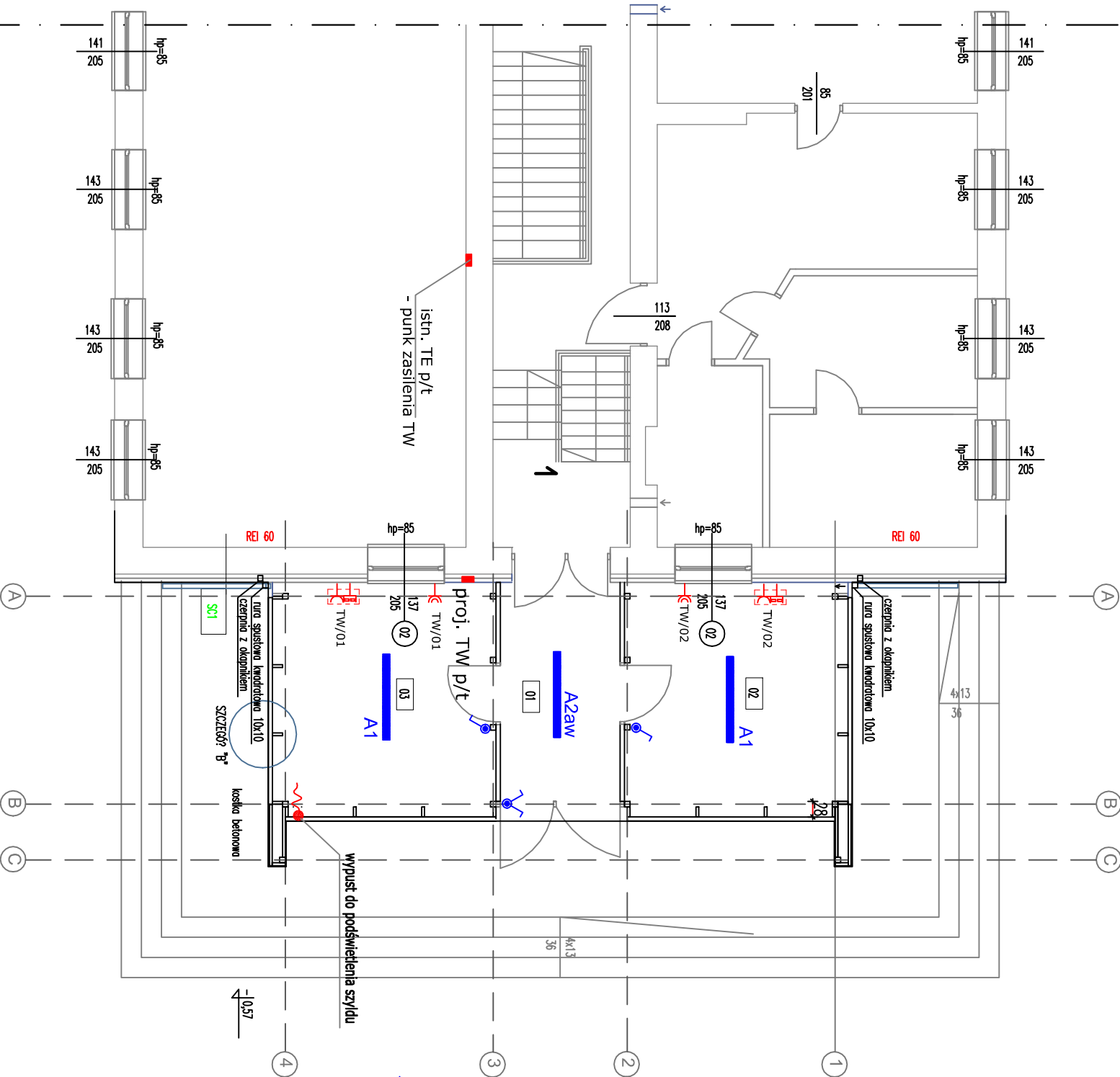


RZUT PIĘTRA- PROJEKT



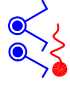
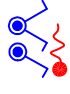
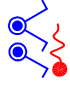
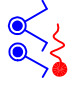
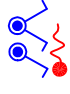
RZUT PARTERU- PROJEKT



L.P.	POMIESZCZENIE	WYKOŃCZENIE PODŁOGI	POWIERZCHNIA NETTO [m2]	POWIERZCHNIA UŻYTKOWA [m2]
01	korytarz	terakota	8,60	8,60
02	ogrod letni	terakota	16,69	16,69
03	ogrod letni	terakota	16,69	16,69
	SUMA		41,98	41,98

1. Układ pracy instalacji: TN-C-S 230/400V, 50Hz
2. Ochrona przeciwporażeniowa-Samoczynne wyłączenie zasilania
3. Materiały i zastosowane technologie użyte do budowy muszą posiadać odpowiednie atesty i aprobaty dopuszczające do stosowania na terenie RP I UE.
4. Całość prac instalacyjnych - montażowych wykonać zgodnie z obowiązującymi przepisami, normami i warunkami wykonania i odbioru robót elek.
5. W tablicy TW należy przewidzieć rezerwę do podłączenia dodatkowych odbiorników nie objętych projektem wg potrzeb Inwestora
6. Ostateczną lokalizację osprzętu elektrycznego korygować na budowie - wg potrzeb inwestora
7. Układanie przewodów zasilających :
  - tablice TW prowadzić w listwie instalacyjnej nt.
  - gniazda l-fiz. p/t prowadzić w rurkach karbowanych "giętkich " w ociepleniu elewacji budynku
  - obwody oświetleniowe prowadzić w profilach zamkniętych konstrukcji wiatrołapu
  - wyjścia przewodów z piffli zabezpieczyć przed uszkodzeniem
  - konstrukcję wiatrołapu należy połączyć z uzieniem budynku

## 0ZNACZENIA

-  Wypust elektryczny 1 -fazowy do podłączenia wentylatorów kanałowych z termostatem łącznik, jednobiegunowy,świecznikowy nt ,230V,IP44
-  **A2aw** Oprawy zwieszakowa LED dwufunkcyjna - wymagania techniczne /warunki równoważności zgodne z PT
-  **A1** Oprawy zwieszakowa LED - wymagania techniczne /warunki równoważności zgodne z PT/
-  Ramka 2- krotna, biała
-  Ładowarka USB podwójna, Prąd ład.:2,1A, Gniazdo wtyczkowe podwójne przystosowanymi torów prądowych, (moduł), 16A, 250V, zaciski śrubowe,

Opis:			
Zakres robót:			
PROJEKT TECHNICZNY- cz. elektryczna			
ROZBUDOWA BUDYNKU OŚWIATOWEGO O WIATROLAP			
Adres budowy:	18-500 Kolno ul. Teofila Kubiśka 6		
Inwestor:	Zespół Szkół Technicznych w Kolno ul. Teofila Kubiśka 6, 18-500 Kolno		
Nazwa rys.:	Rzut przyziemia i piętra - instalacje elektryczne		
Projektant	mgr inż. PIOTR CIOTROWSKI nr uw. MAŁOZASŁOBY00		